

# הוראות החלפת מחסנית

למסנני

amiad®  
**SUPER**

amiad®  
**ALPHA**



חסכון באנרגיה  
ובעלויות תחזוקה



תו תקן  
מכון התקנים



הגנה על מכשירי החשמל,  
הברזים והצנרת



הגב החזק  
של עמידת



מנהל בריאות



מכון התקנים הישראלי  
תקן עשירי 1505 תקן - יעיל  
בגובה שתייה - יעיל ויעיל

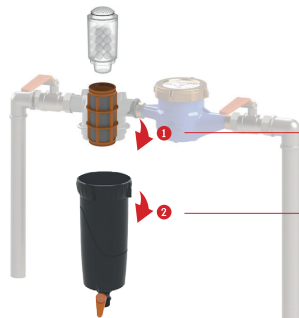
מסננים מדגם עמידת סופר ועמידת אלפא, הם בעלי תו-תקן של מכון התקנים הישראלי, ואושרו לתקן ת"י 1505, סיליפוס – בעל תו תקן של מכון התקנים הישראלי, מאושר לתקן ת"י 5438 חלק 19.

יצרן הסיליפוס Kurita Europe GmbH, Giulinistr. 2 67065 Ludwigshafen, Germany Kurita Europe GmbH  
היבואן דבוראל ושות' תעשיות בע"מ. ת.ד. 174, הוד השרון מיקוד 45101

910100-1000-101016 2021

מיצר בישראל ע"י עמידת מערכות מים בע"מ | מ.ז. 512497694  
עמידת, ד.ד. גליל עליון, 1233500, טל: 04-690-9303, פקס: 04-814-5732  
www.amiadhomefilters.com | info@amiadhomefilters.com

**amiad**®  
WATER SYSTEMS

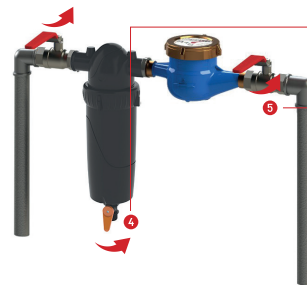


1 החלף את המחסנית הישנה  
בחדשה וחבר ליחידה אחת  
את גליל הסיטון והמחסנית

2 הכנס את מחסנית  
הסיליקוס וגליל הסיטון  
למכסה המסנן



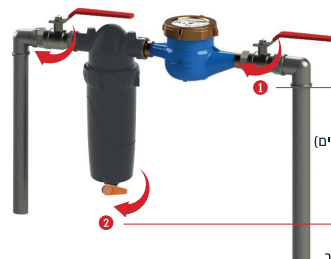
3 הברג את המכסה לבית  
המסנן והדק עד הסוף  
בעזרת מפתח העזר



4 סגור את ברז הניקוז  
בתחתית המסנן

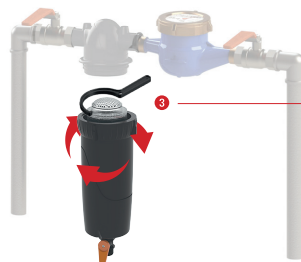
5 פתח את ברז אספקת  
המים לבית ואת הברז  
לאחר המסנן בהדרגה עד  
למילוי המסנן. יש לוודא  
שאינן ניילות בין המכסה  
לגוף המסנן

6  עדן ביומן את התאריך  
להחלפה הבאה של  
מחסנית הסיליקוס

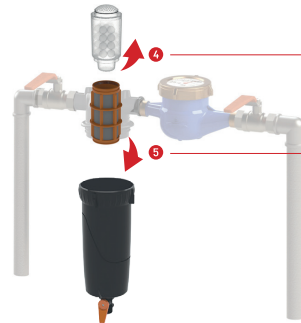


1 סגור את ברז אספקת  
המים לבית (הממוקם  
בדרך כלל ליד שעון המים)  
ואת הברז אחרי המסנן

2 פתח את ברז הניקוז  
בתחתית המסנן לשחרור  
הלחץ וניקוז המים



3 פתח את מכסה המסנן ע"י  
הברגתו (בעזרת מפתח  
עזר) נגד כיוון השעון



4 שלוף במשיכה כלפי מעלה  
את מחסנית הסיליקוס

5 הפיך את גליל הסיטון  
(בצבע כתום) ממחסנית  
הסיליקוס

הפעול ופתרון בעיות שכיחות

2. יש להקפיד ולהדק את מכסה המסנן היטב בעזרת מפתח העזר כדי  
לאטום כראי את המסנן ולמנוע ניילות.

1. במכסה נמצא אטם. יש לוודא שהאטם מונח במקומו על  
המרגעת המיועדת לכך במכסה.