

amiad®
SUPER



הוראות התקנה ואחזקה

מסנן מים מדגם עמיעד סופר Amiad Super

תודה לך על שבחרת מסנן מתוצרת עמיעד מערכות מים בע"מ. מוצר זה תוכנן במטרה להעניק לך ולביתך מים מסוננים מוכפתי אבנית, ולשרת אותך שנים רבות. אנא קרא בעיון ופעל בהתאם להוראות הבטיחות וההתקנה המופיעות במסמך זה על מנת להבטיח פעולה אמינה ובטוחה של המוצר. חשוב לדעת כי על מנת ליהנות משירות ומאחריות מבית עמיעד יש להירשם לאחריות באתר בקישור:

www.amiadhomefilters.com/product-registration

או בשרות הלקוחות בטלפון: *2958

נתונים כלליים

- דגם המסנן – **עמיעד סופר** מתוצרת עמיעד מערכות מים בע"מ, קיבוץ עמיעד ד.נ. גליל עליון 1 מיקוד 1233500. ארץ ייצור ישראל.
- המסנן מיועד לסינון חלקיקים ולהפחתת שיקוע אבנית ממי השתיה.
- המסנן מיועד להתקנה ברשת אספקת המים על קו המים הקרים בלבד, לחץ עבודה מינימלי: 1.5 בר, לחץ עבודה מקסימלי: 6 בר, טמפרטורה שאינה עולה על 40°C.
- החלפת מחסנית הסילגארד במסנן נדרשת אחת ל-6 חודשים או לאחר 125,000 ליטרים.
- חיבור צנרת "3/4".

- רשימת מתקינים מוסמכים ניתן למצוא באתר עמיעד בעמוד צור קשר
www.amiadhomefilters.com/contact
- ההתקנה תבצע אחרי השעון, על קו המים הקרים בלבד, תבריג BSP או BSPT תקני, כמקובל בישראל.
- אין להשתמש בפשתן כחומר אטימה.
- מסנן עמיעד סופר מסופק עם רשת סינון (4). שים לב לחץ המורה על כיוון זרימת המים, והתקן את המסנן בהתאם. התקנה בכיוון זרימה שאינו נכון או שטיפה הפוכה עלולים לגרום נזק לרשת הסינון.
- המלצות:
 1. להרכיב ברזים לפני ואחרי המסנן כדי לאפשר סגירת המים לצורך ניקוי המסנן.
 2. להתקין מקטין לחץ.
 3. להתקין את המסנן כך שגוף המסנן פונה כלפי מטה.

אחזקה

אזהרה: אין לפתוח את המסנן לפני שחרור הלחץ הכלוא בו!

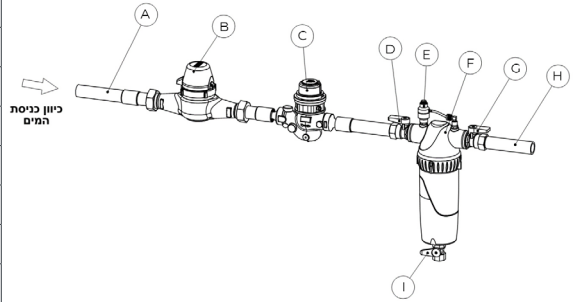
יש להכין כלי עם מים לפני סגירת ברז אספקת המים לצורך ניקוי רשת הסינון.

החלפת מחסנית סילגארד

1. סגור את ברז אספקת המים למסנן (D) ואת הברז אחרי המסנן (G) במידה וקיים. פתח את ברז השטיפה והניקוז (I) לשחרור לחץ המים הכלוא במסנן.
 2. פתח את מכסה המסנן בעזרת מפתח העזר (8).
 3. הוצא את מחסנית הסילגארד (3) ורשת הסינון (4) והפרד ביניהן.
- ניקוי רשת הסינון
- מומלץ לנקות את רשת הסינון כאשר לחץ המים בבית יורד ו/או כאשר הסמן האדום בראש מורה הסתימה (1) בולט החוצה ומסמן כי רשת הסינון מלוכלכת. בנוסף, במועד החלפת מחסנית הסילגארד (אחת ל-6 חודשים).
- את הרשת יש לנקות בעזרת מברשת עדינה ובהתזת מים על רשת הסינון מבחוץ פנימה.
- ניקוי גוף ומכסה המסנן
- את גוף ומכסה המסנן ניתן לנקות בעזרת התזת מים קרים.
- אין לנקות את גוף ומכסה המסנן בעזרת אמצעי העלול לפגוע בהם, כגון: חומרים כימיים, שפשוף עם מברשת או סקוץ' וכדומה.
4. חבר את המחסנית החדשה לרשת הסינון.
 5. ודא שהאטם (5) נמצא במגרעת מכסה המסנן. חזר את מחסנית הסילגארד עם רשת הסינון לתוך מכסה המסנן.
 6. הדק את המכסה בסיבוב בעזרת מפתח העזר שברשותך (8).
 7. סגור את ברז השטיפה והניקוז (I).
 8. פתח באיטיות את ברז כניסת המים (D), ודא שאין נזילה.
 9. פתח את ברז השטיפה והניקוז (I) לשחרור הלחץ הכלוא.
 10. סגור את ברז השטיפה והניקוז (I), ופתח את הברז שאחרי המסנן, במידה וקיים (G).
 11. ודא שהסמן האדום בראש מורה הסתימה (1) במקומו. במידה והוא בולט, לחץ אותו פנימה.
- במידה וזרימת המים מופסקת למשך יומיים ומעלה יש לנקות את המים מהמסנן ע"י סגירת ברז הכניסה למסנן (D) ופתיחת ברז השטיפה והניקוז (I).

התקנה מומלצת מסנן דגם עמיעד סופר

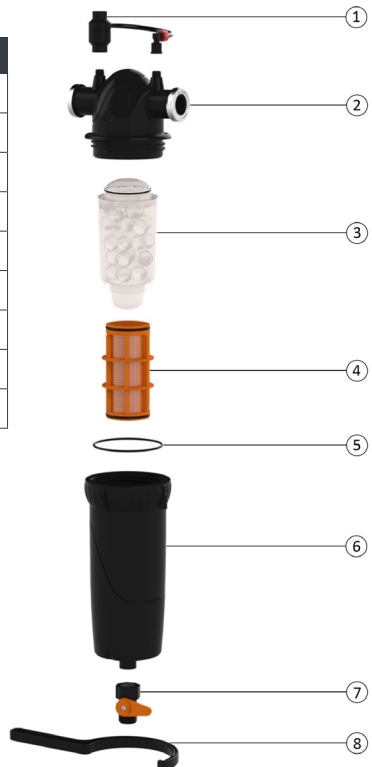
תיאור	#
צינור ראשי - כניסה	A
מד מים דירתי	B
מקטין לחץ	C
ברז הכניסה למסנן	D
מורה סתימה - להתרעת סתימה במסנן	E
מסנן דגם "עמיעד סופר"	F
ברז ניתוק אחרי המסנן	G
צינור הכניסה לבית	H
ברז שטיפה וניקוז המסנן	I



מפרט חלקים עמיעד סופר

מפרט חלקים למסנן עמיעד סופר

מק"ט	תיאור	#
700190-006306	מכלול מורה סתימה	1
710101-001587	בית מסנן 3/4" עם קדח	2
700190-006303	מחסנית סילגארד	3
700101-000335	רשת סינון אלחלוד 50 מקרון	4
770102-000455	אטם אורינג למכסה מסנן	5
710101-000539	מכסה המסנן	6
300005-000006	ברז שטיפה וניקוז	7
710101-000853	מפתח עזר	8



אזהרות והוראות בטיחות

- מסנן זה מיועד לטיפול במי שתיה המסופקים רק מרשת אספקת מים.
- כשיש הודעות ממשרד הבריאות או מהרשויות המוסמכות בדבר מחדל תברואתי, יש להרתח את מי השתיה ולנהוג בהתאם להוראותיהם.
- המסנן משחרר פוליפוספאטים למים. מומלץ לאנשים בעלי בעיות בריאות להתייעץ עם רופא לפני השימוש במסנן.
- למניעת התרבות מיקרואורגניזמים יש להקפיד ולפעול בהתאם להוראות היצרן לטיפול במסנן ולתחזוקתו (ראו אחזקה לעיל).
- ביצועי המסנן נבדקו בתנאי מעבדה מבוקרים. בתנאי שימוש רגילים קיימת אפשרות לשינויים בביצועי המסנן בהתאם לתנאי הסביבה.

מטעמי נוחות מסמך זה כתוב בלשון זכר אולם הכתוב מתייחס גם ללשון נקבה.



חסכון באנרגיה
ובעלויות תחזוקה



תו תקן
מכון התקנים



הגנה על מכשירי החשמל,
הברזים והצנרת



הגב החזק
של עמיעד