

תודה לך על שבחרת מסנן מתוצרת עמיעד מערכות מים בע"מ. מוצר זה תוכנן במטרה להקנות לך שנים של עבודה ללא בעיות שירות. אנא קרא בעיון ופעל בהתאם להוראות הבטיחות וההתקנה המופיעות במסמך זה על מנת להבטיח פעולה אמינה ובטוחה של המוצר.

נתונים כלליים:

- דגם המסנן - ספיר אלפא מתוצרת עמיעד מערכות מים בע"מ, קיבוץ עמיעד ד.ג. גליל עליון 1 מיקוד 1233500. ארץ ייצור ישראל.
- המסנן מיועד למניעת שיקוע אבנית ממי שתיה.
- המסנן מיועד להתקנה ברשת אספקת המים על קו המים הקרים בלבד, בלחצי עבודה שבין 1.5 ל-6 בר ובטמפרטורה שלא עולה על 40°C.
- החלפת מחסנית הסיליפוס במסנן נדרשת אחת ל-6 חודשים או לאחר 125 קוב.

התקנה:

- רשימת מתקינים מוסמכים ניתן למצוא באתר עמיעד www.amiadhomefilters.com.
- ההתקנה תבצע על ידי מתקין מוסמך ועל קו המים הקרים בלבד.
- מומלץ להרכיב ברזים לפני ואחרי המסנן כדי לאפשר סגירת המים לצורך ניקוי המסנן.
- מומלץ להתקין את המסנן כך שגוף המסנן פונה כלפי מטה. המסנן חייב להיות מורכב לפי החץ המורה על כיוון זרימת המים.
- יש להתקין מקטין לחץ בכל מקום שבו לחץ המים גבוה מ-4 אטמוספרות.
- שים לב! מסנן הספיר אלפא מסופק עם גליל סינון רשת. בעת ההתקנה יש לוודא שכיוון זרימת המים בגליל הרשת הוא מבפנים החוצה. כיוון זרימה לא נכון או שטיפה הפוכה עלולים לגרום נזק לגליל הסינון.

ניקוי גליל הסינון:

- ניקוי גליל הסינון במסנן הספיר אלפא ייעשה כאשר לחץ המים בבית יורד ויש חשש לסתימה במסנן.
- בנוסף, מומלץ במועד החלפת מחסנית הסיליפוס (אחת ל-6 חודשים), לנקות את רשת הסינון.
- את הרשת יש לנקות בעזרת מברשת עדינה ובהתזת מים על גליל הסינון מבחוץ פנימה.

החלפת מחסנית סיליפוס:

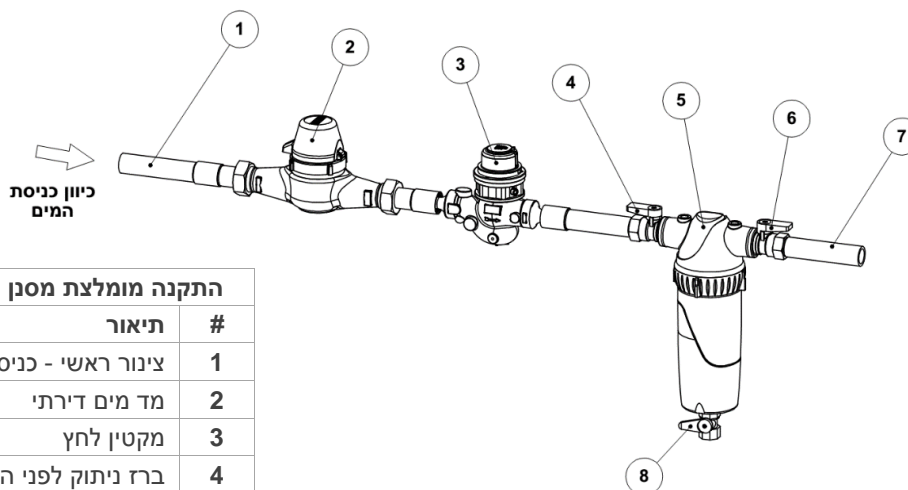
- מחסנית הסיליפוס ממוקמת בתוך גוף המסנן מעל גליל הסינון.
- פתח את המסנן, הוצא את מחסנית הסיליפוס הישנה (מספר 6), הפרד את גליל הסינון (5) מהמחסנית והתקן מחסנית חדשה.

אחזקה - פרוק והרכבה:

אזהרה: אין לפתוח את המסנן לפני שחרור הלחץ הכלוא בו!

- סגור את אספקת המים למסנן. פתח את ברז הניקוז לשחרור לחץ המים הכלוא במסנן.
- פתח את מכסה המסנן (מספר 2 בשרטוט מפרט החלקים).
- הוצא את גליל הסינון.
- שטוף את גליל הסינון תחת זרם מים.
- החזר את גליל הסינון למקומו. וודא שאטם גוף המסנן ואטמי גליל הסינון נמצאים במקומם המיועד.
- הדק את המכסה בסיבוב בעזרת מפתח העזר שברשותך.
- פתח את ברז כניסת המים, וודא שאין נזילה.
- במידה זרימת המים מופסקת למשך יומיים ומעלה יש לנקז את המים מהמסנן ע"י סגירת ברז הכניסה למסנן ופתיחת ברז הניקוז. בסיום הפעולה יש לסגור את ברז הניקוז ולפתוח את ברז הכניסה למסנן.

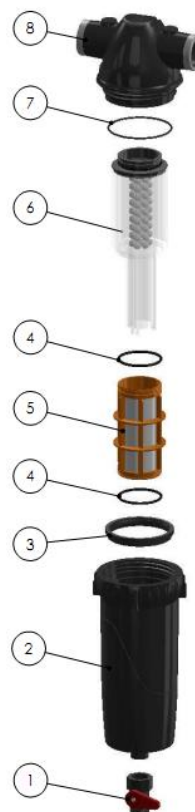
שרטוט התקנה:



התקנה מומלצת מסנן דגם "ספיר אלפא"

#	תיאור
1	צינור ראשי - כניסה
2	מד מים דירתי
3	מקטין לחץ
4	ברז ניתוק לפני המסנן
5	מסנן דגם "ספיר אלפא"
6	ברז ניתוק אחרי המסנן
7	צינור הכניסה לבית
8	ברז שטיפה וניקוז

מפרט חלקים ספיר אלפא:



מפרט חלקים למסנן "ספיר אלפא"

מק"ט	תיאור	#
300005-000006	ברז שטיפה (ידית הפוכה)	1
710101-000539	מכסה T 1" סופר	2
770102-000359	אטם הדראולי למכסה T 1"	3
770102-000117	אטם לגליל סינון ולמכסה	4
710101-000483	גליל סינון נירוסטה 50 מקרון	5
700190-005348	מחסנית סיליפוס	6
770102-000101	אטם O-RING לבית מסנן T 1"	7
700190-001187	בית מסנן T 1"	8

אזהרות והוראות בטיחות:

- מערכת זו מיועדת לטיפול במי שתייה המסופקים רק מרשת אספקת מים.
- כשיש הודעות ממשדד הבריאות או מהרשויות המוסמכות בדבר מחדל תברואתי, יש להרתיח את מי השתייה ולנהוג בהתאם להוראותיהם.
- המערכת משחררת פוליפוספאטים למים. מומלץ שאנשים בעלי בעיות בריאות יתייעצו עם רופא לפני השימוש במערכת.
- למניעת התרבות מיקרואורגניזמים יש להקפיד ולפעול בהתאם להוראות היצרן לטיפול במערכת ולתחזוקתה (ראו הוראות טיפול ותחזוקה לעיל).
- ביצועי המערכת נבדקו בתנאי מעבדה מבוקרים. בתנאי שימוש רגילים קיימת אפשרות לשינויים בביצועי המערכת בהתאם לתנאי הסביבה.
- מטעמי נוחות מסמך זה כתוב בלשון זכר אולם הכתוב מתייחס גם ללשון נקבה.